

# VMT

Verkehrsverbund  
Mittelthüringen

## Alles, was verbindet.

Vorteile, Service,  
Tickets und Tarife.

gültig ab 01.08.2025



**Ein Tarif. Ein Ticket. Ein Verbund.**



## **1 Wir bewegen Mittelthüringen**

- 1 Ein Tarif. Ein Ticket. Ein Verbund.
- 2 Starke Partner im Verbund.

## **4 Einfach gut ankommen**

- 4 Fahrplanauskunft
- 6 FAIRTIQ-App

## **8 Tickets, Tarifzonenplan, VMT-Preisübersicht**

- 8 Einzelfahrt, 4-Fahrtenkarte
- 10 Tageskarte, VMT-Hopper-Ticket
- 12 Wochenkarte, Monatskarte
- 14 Deutschlandticket
- 16 Abo Plus, Abo Solo
- 17 VMT-Tarifzonenplan / VMT-Preisübersicht
- 19 Abo Mobil65
- 21 Tickets für Schüler und Azubis
- 23 Großgruppenkarte für Kinder- und Schülergruppen
- 25 Hunde-/Fahrradkarte, Zuschlagskarte 1. Klasse

## **26 Gut zu wissen**

- 26 Ticketkauf
- 27 Ticketentwertung
- 29 Beförderung von Schwerbehinderten, Kindern und Fahrrädern
- 30 Beförderung von Kinderwagen, Gepäck und Hunden

## **31 Service**

- 31 VMT-Servicetelefon
- 31 Kunden- und Servicecenter

## Liebe Fahrgäste,

Ihre **tägliche Mobilität** liegt allen Verkehrsunternehmen des Verkehrsverbundes Mittelthüringen (VMT) am Herzen. Unser einheitliches Tarifsystem ermöglicht Ihnen, mit nur einem Ticket innerhalb des gesamten Verbundgebietes Bus, Zug und Straßenbahn zu fahren. Egal, ob zur Arbeit, zum Kindergarten, zum Shopping oder Kulturtrip, zum Ausflug ins Grüne, allein oder in der Gruppe - es gibt viele Möglichkeiten, den Nahverkehr zu nutzen und bei uns finden Sie für alle Gelegenheiten ein passendes Angebot.

**Der VMT und seine Partnerunternehmen verfolgen das Ziel, ein attraktives einheitliches Nahverkehrsangebot zu gestalten.** Dazu gehören leicht verständliche Fahrgastinformationen, ein verbundweites Auskunftssystem und die ständige Verbesserung der Anschlüsse zwischen Bus und Bahn sowie der Taktzeiten.

## Ein Tarif. Ein Ticket. Ein Verbund.

Das **Gebiet des VMT** umfasst die Städte:

**Erfurt, Weimar, Jena und Gera**

sowie die Landkreise:

**Gotha, Weimarer Land, Saale-Holzland-Kreis, Saalfeld-Rudolstadt und Saale-Orla-Kreis.**

Zusätzlich gilt der VMT-Tarif auf den Eisenbahnstrecken nach:

**Eisenach, Bad Langensalza, Sömmerda, Bad Kösen und**

**Arnstadt – Bad Blankenburg – Saalfeld** sowie

**Saalfeld – Neustadt/Orla – Triptis – Gera.**

Liegt Ihre gesamte Fahrtstrecke vom Start bis zum Ziel innerhalb des Verbundgebietes, gilt unser Verbundtarif.

Mit dieser Broschüre geben wir Ihnen einen Überblick über das gesamte VMT-Angebot, die Vorteile und Nutzungsmöglichkeiten sowie praktische Informationen für eine unbeschwerte Fahrt.

**In diesem Sinne wünschen wir Ihnen ein entspanntes An- und Weiterkommen.**

Ihre Verkehrsunternehmen im  
Verkehrsverbund Mittelthüringen

## Starke Partner im Verbund.

Zusammen schaffen die am VMT beteiligten Verkehrsunternehmen für Sie attraktive Angebote, die den öffentlichen Nahverkehr zur umweltfreundlichen und preiswerten Mobilitätslösung machen.

**abellio**

**Abellio:** Abellio Rail  
Mitteldeutschland GmbH  
Tel. 0800 223 5546 (gebührenfrei)  
[www.abellio.de](http://www.abellio.de)



**DB:** DB Regio AG, Regio Südost  
Tel. 0361 51884477  
[www.bahn.de/thuringen](http://www.bahn.de/thuringen)

**Schwarzatal**  
BAHN

**DB:** DB RegioNetz Verkehrs GmbH  
Oberweißbacher Berg- und  
Schwarzatalbahn  
Tel. 036705 20134  
[www.thueringerbergbahn.com](http://www.thueringerbergbahn.com)



**EB:** Erfurter Bahn GmbH  
Tel. 0361 74207250  
[www.erfurter-bahn.de](http://www.erfurter-bahn.de)

**SWE EVAG**

**EVAG:** Erfurter Verkehrs-  
betriebe AG  
Tel. 0361 5640  
[www.evag-erfurt.de](http://www.evag-erfurt.de)



**GVB:** GVB Verkehrs- und Betriebs-  
gesellschaft Gera mbH  
Tel. 0365 73900  
[www.gvbgera.de](http://www.gvbgera.de)



Jenaer Nahverkehr  
Transport für alle

**JNV:** Jenaer Nahverkehr GmbH  
Tel. 03641 4140  
[www.nahverkehr-jena.de](http://www.nahverkehr-jena.de)



JES Verkehrsgesellschaft  
Transport für alle

**JES:** JES Verkehrsgesellschaft mbH  
Tel. 036691 4990  
[www.jes-eisenberg.de](http://www.jes-eisenberg.de)



**KomBus:** KomBus Verkehr GmbH  
Tel. 03671 5251999  
[www.kombus-online.eu](http://www.kombus-online.eu)



**PVG WL:** Personenverkehrsgesell-  
schaft mbH Weimarer Land  
Tel. 03644 50430  
[www.pvg.weimarerland.de](http://www.pvg.weimarerland.de)



**Regionalverkehre Start Deutsch-  
land GmbH**  
Start Mitteldeutschland  
Tel. 0345 22658550  
[www.start-md.de](http://www.start-md.de)



**SWG:** Stadtwirtschaft Weimar GmbH  
Tel. 03643 4341147  
[www.sw-weimar.de](http://www.sw-weimar.de)



**STB: Süd · Thüringen · Bahn GmbH**  
Tel. 03693 50860  
[www.sued-thueringen-bahn.de](http://www.sued-thueringen-bahn.de)



**TWSB: Thüringer Waldbahn und  
Straßenbahn Gotha GmbH**  
Tel. 03621 4310  
[www.waldbahn-gotha.de](http://www.waldbahn-gotha.de)



**VLG: Verkehrsgemeinschaft  
Landkreis Gotha GbR**  
Tel. 03621 8224170  
[www.nvg-gotha.de](http://www.nvg-gotha.de)



**VUS: Verkehrsunternehmen  
Andreas Schröder**  
Tel. 036601 92270  
[www.verkehrsunternehmen-schroeder.de](http://www.verkehrsunternehmen-schroeder.de)

**Partner mit Teilstrecken im VMT**

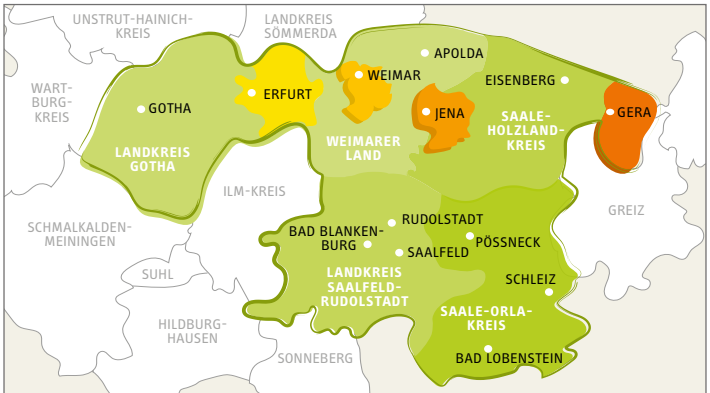


**IOV: IOV Omnibusverkehr GmbH  
Ilmenau**  
Tel. 03677 88890  
[www.iov-ilmenau.de](http://www.iov-ilmenau.de)

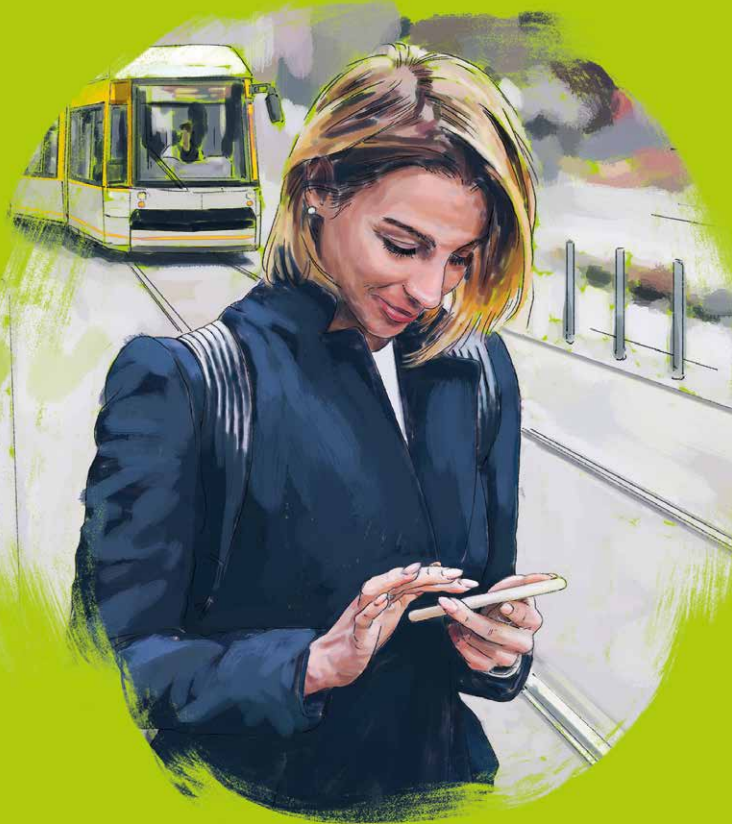


**RVG (Gera): RVG Regionalverkehr  
Gera/Land GmbH**  
Tel. 03661 706565  
[www.bus-greiz.de](http://www.bus-greiz.de)

**Das Verbundgebiet des VMT**



Ob online  
oder persönlich ...  
hier kommen Sie  
ganz einfach zum  
**Wie und Wo und Wann.**



## Fahrplanauskunft

### VMT-App

:: Holen Sie sich Ihre aktuellen Fahrplanauskünfte mit der kostenlosen **VMT-App** auf Ihr iPhone oder Android-Smartphone. Die mobile Fahrplanauskunft mit praktischen Echtzeit-Informationen zeigt Ihnen die besten Verbindungen und Alternativrouten für Ihre Fahrt mit Bus, Zug und Straßenbahn im Verkehrsverbund Mittelthüringen. Mit Hilfe der GPS-Ortung in Ihrem Gerät erkennt die VMT-App Ihren aktuellen Standort und zeigt Ihnen Haltestellen in Ihrer Umgebung und die dort verkehrenden Linien an.

### VMT-Onlineauskunft

:: Alternativ erhalten Sie Fahrplanauskünfte auch über unseren Routenplaner unter **www.vmt-thueringen.de**. Für Ihre persönliche Reiseplanung einfach Datum, Uhrzeit, Start und Ziel eingeben.

### VMT-Servicetelefon

:: Für eine persönliche Auskunft zum Fahrplan innerhalb des Verbundes steht Ihnen unser VMT-Servicetelefon unter **0361 19449** von Montag bis Freitag von 6 – 21 Uhr und Samstag, Sonntag, Feiertag von 9 – 17 Uhr gern zur Verfügung.

Einchecken.  
Einsteigen.  
**FAIRTIQ.**



**10 %**

10 % Rabatt auf die Einzelfahrt  
und Kinder-Einzelfahrt.

## FAIRTIQ-App

Möchten Sie einfach einsteigen und losfahren, ohne sich über das richtige Ticket Gedanken machen zu müssen? Dann rechnen Sie Ihre Fahrt mit Bus, Zug und Straßenbahn über die FAIRTIQ-App ab. Damit sind Sie im gesamten Verbundgebiet ohne Tarifkenntnisse immer zum günstigsten verfügbaren Preis unterwegs.

### So funktioniert's:



Vor der ersten Fahrt die **FAIRTIQ-App** installieren und einmalig registrieren.



Vor dem Einsteigen den «Start»-Button nach rechts schieben.



Beim Umsteigen läuft die Fahrt automatisch weiter.



Bei einer Kontrolle auf das Ticketsymbol klicken, den Barcode und ein amtliches Dokument mit Lichtbild vorzeigen.



An der Zielhaltestelle angekommen, den Button «Stopp» nach links schieben. Die App erkennt automatisch, an welcher Haltestelle der Check-out erfolgte. Alternativ kann über die Funktion «Smart Stop» das automatische Auschecken aktiviert werden.



Die gesamte Fahrtstrecke vom Start bis zum Ziel muss innerhalb des VMT-Gebietes liegen.

Die FAIRTIQ-App können Sie nicht nur für sich, sondern auch für Ihre Reisebegleitung, Ihren Hund oder Ihr Fahrrad nutzen. Je nach Anzahl der Fahrten, Tarifzonen und Fahrzeit wird Ihnen der jeweils günstigste Tarif aus folgenden Tickets berechnet:

- :: **Einzelfahrt / Einzelfahrt BahnCard**
- :: **Kinder-Einzelfahrt / Kinder-Einzelfahrt BahnCard**
- :: **VMT-Hopper-Ticket / Tages- und Wochenkarte**
- :: **Hunde-/Fahrradkarte (Festpreis)**

FAIRTIQ im VMT wurde mit dem deutschen Mobilitätspreis ausgezeichnet.



Weitere Informationen unter: [fairtiq.vmt-thueringen.de](https://fairtiq.vmt-thueringen.de)

Die Gelegenheit  
ist günstig ...  
für alle, die **spontan**  
mit Bus, Zug und  
Straßenbahn unterwegs  
sein wollen.



25 %

25 % Rabatt für BahnCard-Inhaber  
bei Einzelfahrten ab Preisstufe 2.

Mit der **Einzelfahrt** und der **4-Fahrtenkarte** sind Sie spontan unterwegs und entscheiden sich jederzeit flexibel wann, wohin und wie weit Sie fahren möchten.

:: Die Tickets gelten in den gewählten Tarifzonen und sind nach Fahrtantritt nicht übertragbar.

## Einzelfahrt

Mit der Einzelfahrt fährt eine Person ab 15 Jahren einmalig und direkt zum Ziel. Umsteigen und Fahrtunterbrechungen sind im Rahmen der zeitlichen Gültigkeit möglich, jedoch keine Rund- und Rückfahrten.

## Kinder-Einzelfahrt

Für Kinder ab der Einschulung bis einschließlich 14 Jahre. Kinder unter 8 Jahren fahren bis zur Einschulung in Begleitung Erwachsener kostenlos.

## Spartipp für BahnCard-Inhaber

**BahnCard-Inhaber** fahren ab Preisstufe 2 mit einer **Einzelfahrt BahnCard** und **Kinder-Einzelfahrt BahnCard** 25 % günstiger. Dies gilt für die BahnCard 25, 50 und Jugend BahnCard 25.

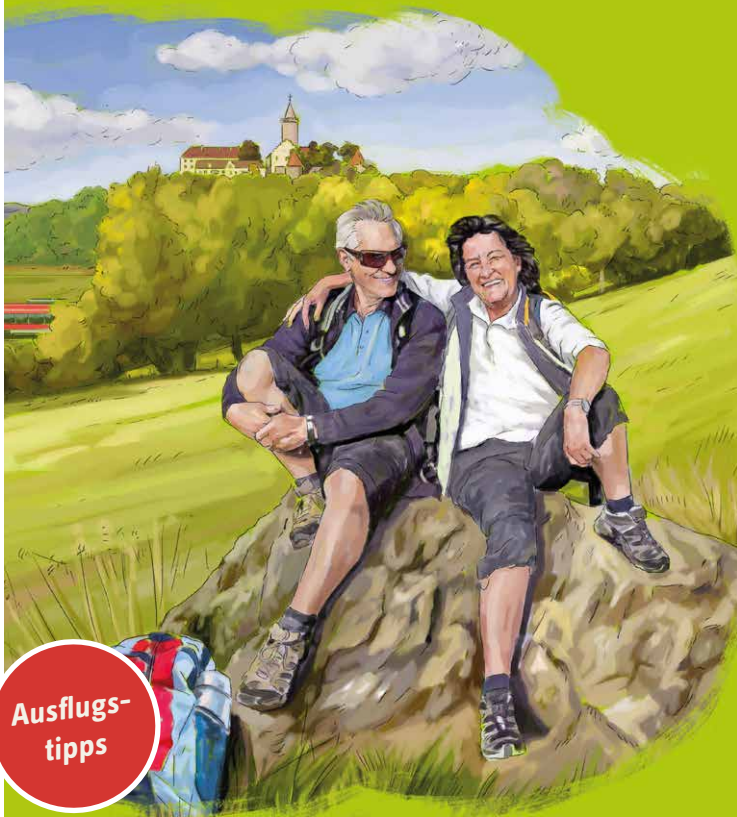
## 4-Fahrtenkarte und Kinder-4-Fahrtenkarte

Mit der 4-Fahrtenkarte kaufen Sie vier Einzelfahrten bzw. Kinder-Einzelfahrten auf einmal und sparen dabei gegenüber dem Einzelkauf. Die 4-Fahrtenkarten werden im Vorverkauf auf zwei Abschnitten mit jeweils einem Entwertungsfeld auf der Vorder- und Rückseite ausgegeben.

### Mehrwert:

- + bis zu 10 % sparen im Vergleich zum Einzelkauf
- + praktischer Vorratskauf
- + an unterschiedlichen Tagen oder bei Fahrten mit mehreren Personen nutzbar

Hier kommt Ihr **Tag**  
voller Erlebnisse ...  
und die **passenden**  
**Tickets** dazu.



Ausflugs-  
tipps

[ausfluege.vmt-thueringen.de](http://ausfluege.vmt-thueringen.de)

Mit der Familie, mit Freunden oder allein – Ihren erlebnisreichen Ausflügen zum Wandern im Grünen oder zum Shopping in der Stadt, steht mit **Tageskarten** oder **VMT-Hopper-Tickets** nichts mehr im Weg. Mit dem ÖPNV kommen Sie stressfrei und ohne lästige Parkplatzsuche zum Ziel.

:: **Tageskarte und Gruppentageskarte** gelten einen Tag bis 3 Uhr des Folgetages innerhalb der gewählten Tarifzonen ab Entwertung oder laut Ticketaufdruck. Die Tickets sind nach Fahrtantritt nicht an eine andere Person übertragbar.

## Tageskarte

Gilt für eine Person und beliebig viele Fahrten an einem Tag. Lohnt sich schon ab der 3. Fahrt im Vergleich zur Einzelfahrt.

## Gruppentageskarte

Gilt für bis zu 5 gemeinsam reisende Personen oder 2 Erwachsene mit beliebig vielen eigenen (Enkel-)Kindern bis einschließlich 14 Jahre und beliebig viele Fahrten an einem Tag.

### Mehrwert:

- + alternativ für einen Erwachsenen ein Rad oder Hund mitnehmen
- + Preisvorteil im Vergleich zur Tageskarte

## VMT-Hopper-Ticket

Gilt innerhalb des Verbundgebietes in den Stadt- und Regionalbussen, Straßenbahnen und Nahverkehrszügen der Eisenbahnen. Das **VMT-Hopper-Ticket** wird als einfache Fahrt oder Hin- und Rückfahrt für Fahrtstrecken bis maximal 7 Tarifzonen (Preisstufe 7) ausgegeben. Der Preis für eine einfache Fahrt beträgt **7,90 Euro**. Die Hin- und Rückfahrt kostet **13,00 Euro**.

:: Gilt an einem Tag für eine Person pro Fahrtstrecke 240 Minuten (bei Hin- und Rückfahrt je 240 Minuten) montags bis freitags ab 9 Uhr und samstags, sonntags und an gesetzlichen Feiertagen ganztägig bis 3 Uhr des Folgetages.

:: Ein Eltern- oder Großelternanteil kann beliebig viele eigene (Enkel-) Kinder bis einschließlich 14 Jahre kostenlos mitnehmen.

### Mehrwert:

- + günstiges Angebot und einfache Anwendung

Tagsüber zur Weiterbildung, abends an die Freunde weitergeben... mit der **Wochen- oder Monatskarte** flexibel unterwegs.



**Übertragbar**

Kann an Verwandte oder Freunde weitergegeben werden.

Sie sind oft und regelmäßig mit Bus, Zug und Straßenbahn im Verbundgebiet unterwegs, möchten aber kein Abo abschließen, dann finden Sie in unseren **Wochen- und Monatskarten** ideale Begleiter. Die Tickets ermöglichen Ihnen bequeme und flexible Mobilität ohne Stau und ohne lästige Parkplatzsuche.

- :: Gültig innerhalb der gewählten Tarifzonen.
- :: Gültigkeitsbeginn ist frei wählbar.

## Wochenkarte

Gilt für eine Person ab dem ersten Gültigkeitstag bis zum gleichen Tag der Folgewoche 3 Uhr innerhalb der gewählten Tarifzonen.

### Mehrwert:

- + übertragbar
- + beliebig viele Fahrten innerhalb von sieben Tagen
- + täglich flexibler Gültigkeitsbeginn möglich

## Monatskarte

Gilt für eine Person ab dem ersten Gültigkeitstag bis zum gleichen Tag des Folgemonats 3 Uhr innerhalb der gewählten Tarifzonen.

### Mehrwert:

- + übertragbar
- + beliebig viele Fahrten innerhalb eines Monats
- + täglich flexibler Gültigkeitsbeginn möglich

## Tipp für Zeitkartennutzer

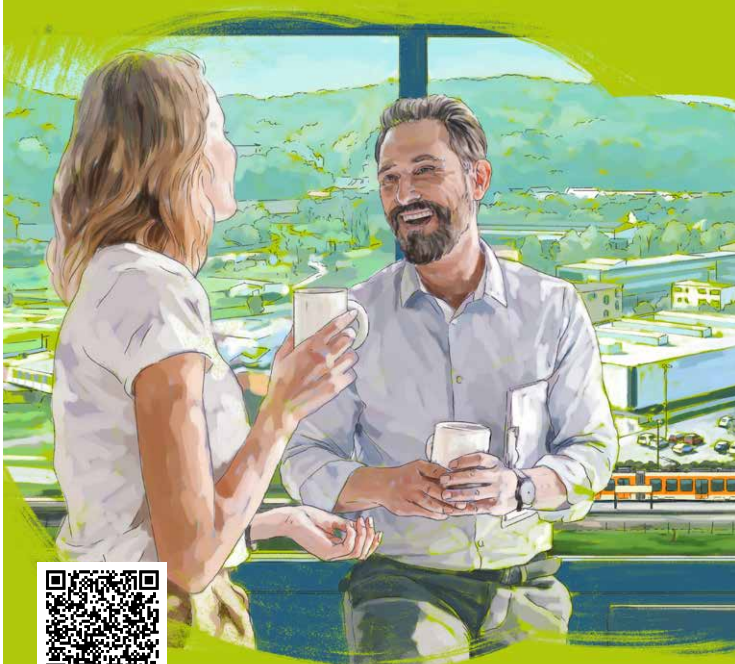
Nutzen Sie Zeitkarten (Wochen- /Monatskarten sowie Abonnements) können Sie diese mit anderen VMT-Fahrkarten kombinieren und damit auch über den Geltungsbereich Ihrer Zeitkarte hinausgehend im VMT-Gebiet fahren.

Beispiel: Gilt die Zeitkarte zwischen Erfurt und Weimar und das gewünschte Fahrtziel ist Jena, so wird für die Weiterfahrt eine Fahrkarte ab der ersten Tarifzone nach Weimar für drei Tarifzonen bis Jena benötigt.

## Spartipp:

**Regelmäßig noch günstiger unterwegs:** Für Ihre langfristige Mobilität können Sie mit unseren Abonnements noch mehr sparen.

Für den Alltag  
und den Ausflug,  
für die Nähe  
und die Ferne...  
das **Deutschlandticket**  
machts möglich.



Für den aktuell gültigen Preis, die Erwerbsmöglichkeiten im VMT und die geltenden Tarifbestimmungen nutzen Sie bitte den QR-Code.

## Deutschlandticket

Mit dem Deutschlandticket können Sie unkompliziert mit allen Verkehrsmitteln des öffentlichen Nahverkehrs deutschlandweit reisen. Egal, ob Sie auf dem Weg zur Arbeit sind oder aufgrund eines Regenschauers in den Bus hüpfen, spontan nach Feierabend doch noch mit der Straßenbahn in die Stadt fahren oder ein verlängertes Wochenende in Leipzig verbringen möchten – mit dem Abo sind Sie grenzenlos in Deutschland unterwegs.

- :: monatlich kündbares Abo
- :: nicht übertragbar
- :: keine Mitnahme von Personen, Fahrrädern oder Hunden enthalten
- :: gilt deutschlandweit für beliebig viele Fahrten in allen Nahverkehrszügen der 2. Klasse sowie in den Bussen, Straßenbahnen und U-Bahnen der jeweils am Deutschlandticket teilnehmenden Verkehrsverbünde und Verkehrsunternehmen

## Spartipp: Job-Ticket

**Das Deutschlandticket wird noch günstiger als rabattiertes Job-Ticket für Berufstätige.** Viele Unternehmen, Organisationen und Institutionen ermöglichen ihren Beschäftigten den Erwerb von Job-Tickets für entspanntes und günstiges Pendeln zwischen Arbeit und Wohnort.

Allgemeine Informationen unter **0361/19449**

Zur Arbeit pendeln  
und in der Freizeit  
mit Familie oder  
Freunden unterwegs ...  
mit dem **Abo Plus**  
ganz einfach.



**Kostenfreie  
Mitnahme**

von einem Erwachsenen und zwei Kindern bis einschließlich 14 Jahre, von montags bis freitags ab 18 Uhr, ganztägig an Wochenenden und Feiertagen.

Mit unserem **Abo-Plus** stehen Ihnen Bus, Zug und Straßenbahn uneingeschränkt zur Verfügung. Egal ob alleine, mit Freunden oder der Familie - die Lösung für Ihre individuellen Bedürfnisse.

Und sollten Sie ab und an doch einmal ein Auto benötigen, profitieren Sie mit einem VMT-Abonnement zusätzlich von vergünstigten Konditionen beim Carsharing-Anbieter **teilAuto**.

### Für alle Abonnements gilt:

- :: Die Mindestvertragslaufzeit beträgt nur 4 Monate.
- :: Sie sind rund um die Uhr in den gewählten Tarifzonen gültig.
- :: Wir senden Ihnen Ihren Abo-Fahrausweis bequem mit der Post nach Hause und buchen den Fahrpreis von Ihrem Konto ab.
- :: Als persönliches Abo wird der Fahrausweis bei Verlust oder Beschädigung gegen eine Gebühr von 10 Euro ersetzt.

## Abo Plus

Fahrgäste profitieren mit dem Abo Plus von Vorteilen wie z. B. kostenfreien Mitnahmemöglichkeiten.

### Mehrwert:

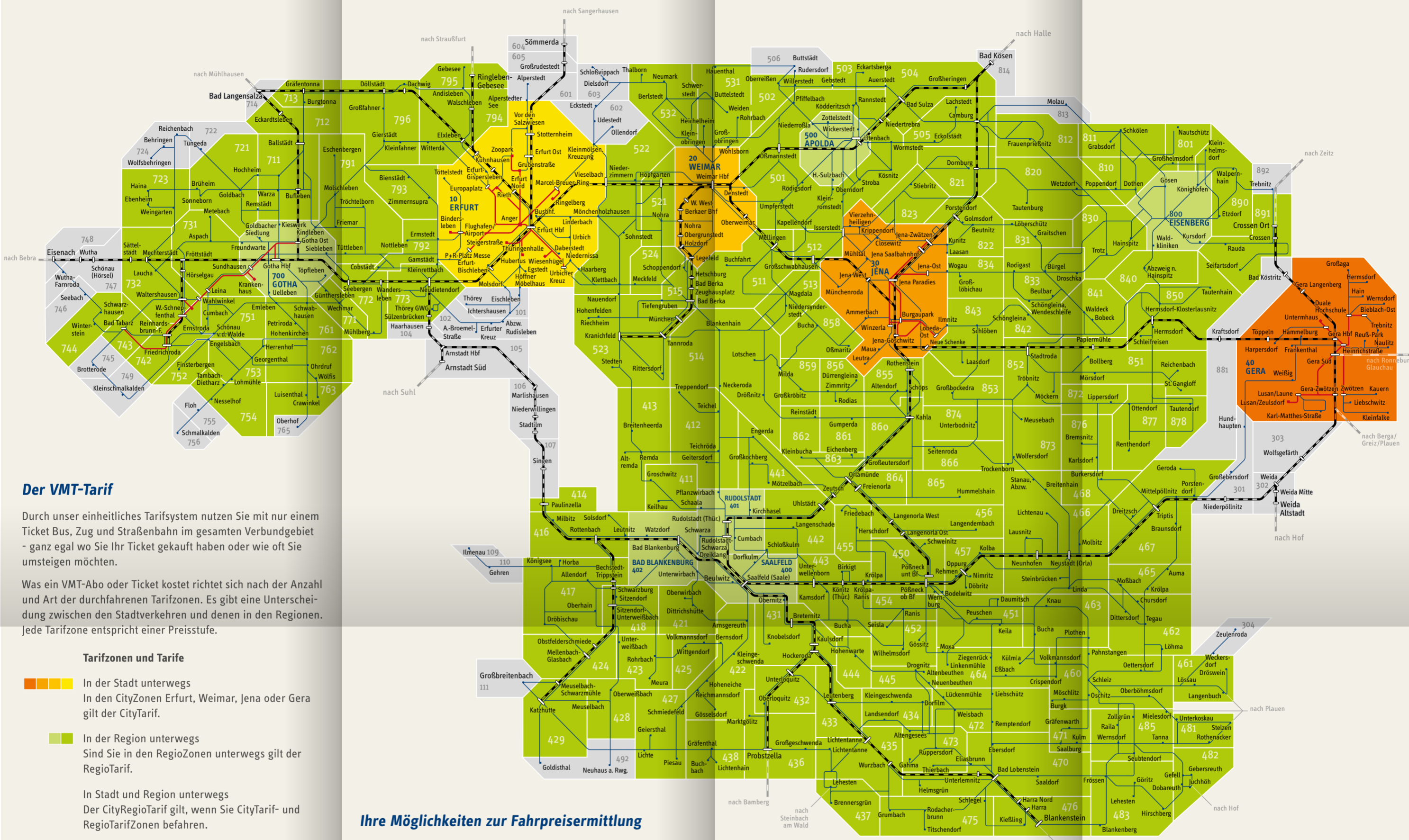
- + Kostenfreie Mitnahme von einem Erwachsenen und zwei Kindern bis einschließlich 14 Jahre, von montags bis freitags ab 18 Uhr bis zum Folgetag 3 Uhr, ganztägig an Wochenenden und Feiertagen bis zum Folgetag 3 Uhr.
- + Ein Hund ist ganztägig ebenfalls kostenfrei dabei.
- + Als übertragbares Abo kann es an Verwandte oder Freunde weitergegeben werden.

## Spartipp: Job-Ticket

**Abo Plus wird noch günstiger** als rabattiertes Job-Ticket für Berufstätige. Viele Unternehmen, Organisationen und Institutionen ermöglichen ihren Beschäftigten den Erwerb von Job-Tickets, für entspanntes und günstiges Pendeln zwischen Arbeit und Wohnort. Allgemeine Informationen unter **0361/19449**

## Abo Solo

Für Reisende, die regelmäßig ohne Mitfahrer oder MitfahrerIn unterwegs sind.



**Der VMT-Tarif**

Durch unser einheitliches Tarifsystem nutzen Sie mit nur einem Ticket Bus, Zug und Straßenbahn im gesamten Verbundgebiet - ganz egal wo Sie Ihr Ticket gekauft haben oder wie oft Sie umsteigen möchten.

Was ein VMT-Abo oder Ticket kostet richtet sich nach der Anzahl und Art der durchfahrenen Tarifzonen. Es gibt eine Unterscheidung zwischen den Stadtverkehren und denen in den Regionen. Jede Tarifzone entspricht einer Preisstufe.

**Tarifzonen und Tarife**

■ In der Stadt unterwegs  
In den CityZonen Erfurt, Weimar, Jena oder Gera gilt der CityTarif.

■ In der Region unterwegs  
Sind Sie in den RegioZonen unterwegs gilt der RegioTarif.

In Stadt und Region unterwegs  
Der CityRegioTarif gilt, wenn Sie CityTarif- und RegioTarifZonen befahren.

Mit dem verbundweiten Tarif kann das gesamte Verbundgebiet befahren werden.

■ RegioZonen, in denen nur Linien, der am VMT beteiligten Verkehrsunternehmen befahren werden können.

Die zeitliche Gültigkeit von Einzel- und 4-Fahrtkarten ist abhängig von der Preisstufe:

Preisstufe 1	60 Min.
Preisstufe 2	90 Min.
Preisstufe 3 bis 4	120 Min.
Preisstufe 5 bis 6	180 Min.
Preisstufe 7 bis 8	240 Min.
Preisstufe 9 bis 10	300 Min.
Preisstufe 11	360 Min.
Preisstufe Verbundweit	360 Min.

**Ihre Möglichkeiten zur Fahrpreisermittlung**

Es gibt mehrere Möglichkeiten, den Preis für Ihre gewünschte Verbindung zu ermitteln.

- :: VMT-App**
- :: [www.vmt-thueringen.de](http://www.vmt-thueringen.de)**
- :: Automaten**  
Mit der Eingabe von Start- und Zielhaltestelle erhalten Sie Ihre persönliche Reiseverbindung und den zugehörigen Preis. Die Preisangabe ist nur möglich, wenn Start- und Zielhaltestelle im Verbundgebiet liegen.
- :: Servicetelefon**  
Für alle Fragen sowie für detaillierte Tarif- und Fahrplanauskünfte stehen Ihnen unsere Mitarbeiter und Mitarbeiterinnen am VMT-Servicetelefon und per E-Mail gern beratend zur Seite:  
VMT-Servicetelefon: **0361 19449**  
**service@vmt-thueringen.de**

**Ein Tarif. Ein Ticket. Ein Verbund.**



- :: Auszählen**  
Der Fahrpreis ergibt sich aus der Anzahl der Tarifzonen, die Sie auf Ihrer Fahrt mit Bus, Bahn und Straßenbahn befahren.  
Und so gehts:  
1. Tarifzonen im Tarifzonenplan zählen, dabei City- und RegioZonen beachten. Jede Tarifzone entspricht einer Preisstufe.  
2. Tarif definieren - CityTarif (nur CityZonen), RegioTarif (nur RegioZonen), CityRegioTarif (RegioZonen und mindestens eine CityZone).  
3. Preis ablesen.

**Linienvverläufe**

- Bahnstrecke mit Haltestelle
- Straßenbahnlinie
- Buslinie mit Haltestelle
- Umsteigemöglichkeit zu anderen öffentlichen Verkehrsmitteln

**523** Tarifzonennummer

# VMT-Preisübersicht

Preisstufe <sup>A</sup>	CityTarif <sup>B</sup>				CityRegioTarif <sup>D</sup>									
	Erfurt	Weimar	Jena	Gera	2	3	4	5	6	7	8	9	10	11
Einzelfahrt	2,90	2,90	2,90	2,90	4,00	5,80	8,10	9,00	11,40	14,50	16,50	18,60	20,30	22,40
Einzelfahrt BahnCard	-	-	-	-	3,00	4,40	6,10	6,70	8,50	10,80	12,40	13,90	15,30	16,80
Kinder-Einzelfahrt	1,90	1,90	1,90	1,90	2,60	3,80	5,30	5,90	7,50	9,60	10,90	12,30	13,40	14,80
Kinder-Einzelfahrt BahnCard	-	-	-	-	2,00	2,90	4,00	4,50	5,60	7,20	8,20	9,20	10,10	11,10
4-Fahrtenkarte	10,40	10,40	10,40	10,40	14,40	20,90	29,20	32,40	41,00	52,20	59,40	67,00	73,10	80,60
Kinder-4-Fahrtenkarte	6,80	6,80	6,80	6,80	9,40	13,70	19,10	21,20	27,00	34,60	39,20	44,30	48,20	53,30
Tageskarte	7,40	7,40	7,40	7,40	8,80	12,80	17,80	19,80	25,00	27,50	31,40	32,50	32,50	32,50
Gruppentageskarte	14,50	14,50	14,50	14,50	19,50	28,50	39,70	40,50	40,50	40,50	40,50	40,50	40,50	40,50
Wochenkarte	26,50	23,60	26,50	26,50	30,70	43,00	60,00	66,60	73,80	93,90	104,00	115,20	122,10	132,20
Wochenkarte Schüler/Azubi	19,90	17,70	19,90	19,90	23,10	32,30	45,00	50,00	55,40	70,50	78,00	86,40	91,60	99,20
Monatskarte	83,20	74,70	83,20	83,20	95,50	139,40	194,60	215,90	253,20	317,90	338,50	371,60	386,60	405,70
Monatskarte Schüler/Azubi	62,40	56,10	62,40	62,40	71,70	104,60	146,00	162,00	189,90	238,50	253,90	278,70	290,00	304,30
Abo Plus	74,80	67,20	74,80	74,80	86,00	125,50	175,20	194,30	227,90	286,10	304,70	334,40	348,00	365,10
Abo Solo	67,90	61,00	67,90	67,90	78,00	113,80	158,80	176,10	206,60	259,40	276,30	303,20	315,50	331,00
Abo Schüler/Azubi	55,60	50,00	55,60	55,60	63,90	93,20	130,20	144,40	169,30	212,60	226,40	248,50	258,50	271,30
VMT-Hopper-Ticket, Einfache Fahrt	bis maximal Preisstufe 7									7,90				
VMT-Hopper-Ticket, Hin- u. Rückfahrt	bis maximal Preisstufe 7									13,00				

## Zuschlagskarten für die 1. Wagenklasse in den Eisenbahnen

Preisstufe <sup>A</sup>	1-5	6-10	11/Verbundweit
Zuschlag 1. Klasse Einzelfahrt	3,00	4,50	6,00
Zuschlag 1. Klasse Wochenkarte	15,00	22,50	30,00
Zuschlag 1. Klasse Monatskarte	50,00	75,00	100,00
Zuschlag 1. Klasse Abo-Karte	25,00	37,50	50,00

Alle Preise sind in Euro angegeben. Es gelten die von den Genehmigungsbehörden genehmigten Tarife, Tarifbestimmungen und Beförderungsbedingungen. Änderungen vorbehalten. Einzelangaben ohne Gewähr.

Preisstufe <sup>A</sup>	RegioTarif <sup>C</sup>											Verbundweit
	1	2	3	4	5	6	7	8	9	10	11	
Einzelfahrt	2,20	2,90	5,20	6,80	8,70	10,60	12,70	14,50	16,20	17,70	19,50	25,70
Einzelfahrt BahnCard	-	2,20	3,90	5,10	6,50	8,00	9,50	10,80	12,20	13,30	14,60	19,20
Kinder-Einzelfahrt	1,50	1,90	3,40	4,50	5,70	7,00	8,40	9,60	10,70	11,70	12,90	17,00
Kinder-Einzelfahrt BahnCard	-	1,50	2,60	3,40	4,30	5,30	6,30	7,20	8,00	8,80	9,60	12,70
4-Fahrtenkarte	7,80	10,30	18,50	24,20	31,00	37,70	45,20	51,60	57,70	63,00	69,40	92,50
Kinder-4-Fahrtenkarte	5,40	6,80	12,20	16,20	20,50	25,20	30,20	34,60	38,50	42,10	46,40	61,20
Tageskarte	4,60	6,20	10,80	14,20	18,30	22,30	26,60	30,30	32,50	32,50	32,50	32,50
Gruppentageskarte	10,80	14,50	25,30	33,20	40,50	40,50	40,50	40,50	40,50	40,50	40,50	40,50
Wochenkarte	18,80	25,10	36,10	45,40	58,30	71,10	85,00	96,80	108,70	118,50	130,40	141,10
Wochenkarte Schüler/Azubi	14,10	18,90	27,10	34,10	43,80	53,40	63,80	72,60	81,60	88,90	97,80	105,90
Monatskarte	59,70	79,60	118,70	156,00	200,10	244,20	291,70	332,40	353,60	385,70	391,20	415,60
Monatskarte Schüler/Azubi	44,80	59,70	89,10	117,00	150,10	183,20	218,80	249,30	265,20	289,30	293,40	311,70
Abo Plus	53,70	71,70	106,80	140,40	180,10	219,80	262,50	299,10	318,20	347,20	352,10	374,10
Abo Solo	48,70	65,00	96,90	127,30	163,30	199,20	238,00	271,20	288,50	314,80	319,20	339,20
Abo Schüler/Azubi	39,90	53,20	79,40	104,30	133,80	163,30	195,00	222,30	236,50	258,00	261,60	278,00
Abo Mobil65												85,90
Abo Mobil65 Partnerkarte	Erwerb nur mit Abo Mobil65 möglich, Bezahlung erfolgt nur über Abo Mobil65											42,95
Hunde-/Fahrradkarte												2,20
Abo Baustein Verbund	Gilt nur in Verbindung mit einem Abo Schüler/Azubi.											13,40

### Erläuterungen:

**A** Ermittlung der Preisstufe: Entlang des Linienverlaufs im Tarifzonenplan die Anzahl der zu befahrenden Tarifzonen auszählen

**B** Der CityTarif gilt in der jeweiligen CityZone Erfurt, Weimar, Jena oder Gera.

**C** Der RegioTarif gilt in den grün gekennzeichneten RegioZonen.

**D** Der CityRegioTarif verbindet City- und RegioZonen. Er gilt, wenn der Linienverlauf sowohl CityZonen als auch RegioZonen berührt.

Allein, zu zweit oder  
mit den Enkeln im  
gesamten Verbundgebiet  
unterwegs...  
mit dem **Abo Mobil65**  
ein Vergnügen.



**Kostenfreie  
Mitnahme**

von zwei Kindern bis  
einschließlich 14 Jahre und einem Hund.

Das **Abo-Mobil65** für abwechslungsreiche Ausflüge mit den Enkeln und Ihre täglichen Erledigungen vor Ort.

**Für dieses Abonnement gilt:**

- :: Die Mindestvertragslaufzeit beträgt nur 4 Monate.
- :: Wir senden Ihnen Ihren Abo-Fahrausweis bequem mit der Post nach Hause und buchen den Fahrpreis von Ihrem Konto ab.
- :: Persönliches Ticket, nicht übertragbar.
- :: Bei Verlust oder Beschädigung wird der Fahrausweis gegen eine Gebühr von 10 Euro ersetzt.

## Abo Mobil65

Das Abo für aktive Fahrgäste ab 65 Jahren, die oft unterwegs sind und viel von ihrer Region sehen möchten. Es gilt rund um die Uhr im **gesamten Verbundgebiet** in allen Bussen, Nahverkehrszügen und Straßenbahnen der beteiligten Verkehrsunternehmen. Der Einzelpreis für das Abo Mobil65 beträgt monatlich **85,90 €**.

**Mehrwert:**

- + unabhängig von Tarifzonen im gesamten Verbundgebiet gültig
- + ganztägige kostenfreie Mitnahme von zwei Kindern bis einschließlich 14 Jahre und einem Hund.

## SparTipp:

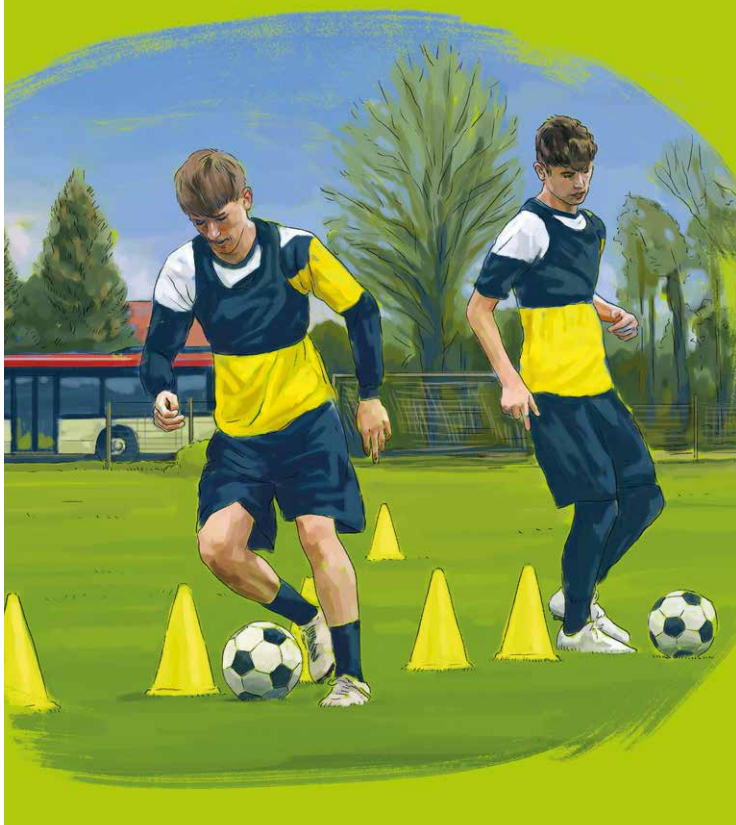
### Mit der Partnerkarte 50 % sparen.

Mit der Partnerkarte können Sie gemeinsam oder unabhängig vom Partner (gilt auch für Freunde, Verwandte, Nachbarn etc.) noch günstiger fahren. Sie ist inklusive aller Abo Mobil65-Vorteile. Der Preis für die Partnerkarte beträgt monatlich **42,95 €**.

**Mehrwert:**

- + alle Vorteile des Abo Mobil65
- + Voraussetzungen:
  - Abbuchung über dasselbe Konto
  - Mindestalter des Partners ebenfalls 65 Jahre

Sicher zur Schule  
und Ausbildung,  
beweglich in der Freizeit ...  
**Schüler- und Azubi-Tickets**  
für junge Leute  
mit Durchblick.



**Schüler, Schülerinnen, Auszubildende und Studierende** fahren mit den passenden VMT-Angeboten günstig zur Schule, Ausbildungsstätte oder in der Freizeit. Ein gültiges Berechtigungsmedium (Schülerausweis/Berechtigungskarte mit Lichtbild, bei Berechtigungsmedien ohne Lichtbild zusätzlich amtlicher Ausweis mit Lichtbild) muss stets mitgeführt werden.

- :: gültig rund um die Uhr in den gewählten Tarifzonen
- :: persönliches Ticket, nicht übertragbar

## Wochenkarte Schüler /Azubi

Gilt ab dem ersten Gültigkeitstag bis zum gleichen Tag der Folgewoche 3 Uhr.

## Monatskarte Schüler /Azubi

Gilt ab dem ersten Gültigkeitstag bis zum gleichen Tag des Folgemonats 3 Uhr.

## Abo Schüler /Azubi

Gilt für mindestens 12 Monate, danach monatlich kündbar.

### Mehrwert:

- + Preisvorteil gegenüber Wochen- und Monatskarte Schüler/Azubi
- + Der Abo-Fahrausweis wird bequem mit der Post nach Hause gesandt und der Fahrpreis vom Konto abgebucht.

## Abo Baustein Verbund

Mit dem Abo Baustein Verbund aktiv die Freizeit gestalten und Bus, Zug und Straßenbahn im gesamten Verbundgebiet nutzen.

- :: Gültig montags bis freitags ab 12 Uhr bis 3 Uhr des Folgetages sowie samstags, sonntags und an gesetzlichen Feiertagen ganztägig bis 3 Uhr des Folgetages.

Der Abo Baustein Verbund ist in Kombination mit einem Abo Schüler/Azubi buchbar. Der Preis für den Abo Baustein Verbund beträgt monatlich **13,40 Euro** zusätzlich.

Zoo oder  
eine Woche Klassenfahrt...  
die **Großgruppenkarte**  
für Schüler und Lehrer  
mit Köpfchen.



## Großgruppenkarte

Ob Ausflug, Exkursion oder Klassenfahrt – mit der Großgruppenkarte reisen Gruppen ab mindestens 16 Kindern/Schülern von allgemein- und berufsbildenden Schulen gut geplant und günstig mit Bus, Zug und Straßenbahn zu ihrem Ausflugsziel und wieder zurück. Pro fünf Schüler/Schülerinnen fährt eine Begleitperson zum ermäßigten Großgruppenkartenpreis mit.

Hin- und Rückfahrt dürfen bis zu sieben Tage auseinander liegen. Die maximale Gruppengröße für die Mitnahme in den Nahverkehrszügen beträgt 80 Personen, in den Bussen und Straßenbahnen 40 Personen. Die Beantragung kann ausschließlich online erfolgen. Verwenden Sie dafür bitte das Onlineformular Großgruppenkarte unter [www.vmt-thueringen.de/tickets-abos/grossgruppenkarte/](http://www.vmt-thueringen.de/tickets-abos/grossgruppenkarte/)

Bei der Beantragung ist eine Frist von mindestens 14 Kalendertagen vor Reisebeginn erforderlich. Nach Eingang Ihrer Beantragung prüfen wir, ob die Fahrzeugkapazitäten bei den befördernden Verkehrsunternehmen für die gewünschten Fahrten und die Gruppengröße ausreichend sind. Nach erfolgter Prüfung informieren wir Sie per E-Mail über den Status Ihrer Anfrage.

Zur einfachen Planung der Reise stehen Ihnen für Fahrplan- und Tarifauskünfte unser VMT-Servicetelefon unter **0361 19449**, die **VMT-App** oder unsere VMT-Homepage [www.vmt-thueringen.de](http://www.vmt-thueringen.de) zur Verfügung.

## Preisübersicht *gültig für Hin- und Rückfahrt*

	CityTarif				CityRegioTarif			
	Erfurt	Weimar	Jena	Gera				
Preisstufe	1	1	1	1	2	3	4	5-11
Preis pro Person	2,60	2,60	2,60	2,60	3,50	5,10	7,10	7,90

	RegioTarif						Verbundweit
	1	2	3	4	5	6-11	
Preis pro Person	1,90	2,60	4,50	5,90	7,60	7,90	7,90

Alle Preise sind in Euro angegeben. Es gelten die von den Genehmigungsbehörden genehmigten Tarife, Tarifbestimmungen und Beförderungsbedingungen. Änderungen vorbehalten. Einzelangaben ohne Gewähr.

# Unterwegs mit dem gewissen **Extra.**



## Hunde-/Fahrradkarte

Für ein Fahrrad oder einen Hund muss jeweils eine Hunde-/Fahrradkarte gelöst werden. Diese gilt im gesamten Verbundgebiet 360 min. In den Nahverkehrszügen ist die Fahrradmitnahme kostenfrei. (Im IC/RE 51 auf dem Abschnitt zwischen Erfurt und Gera ist eine kostenpflichtige Stellplatzreservierung erforderlich.) Der Preis für die Hunde-/Fahrradkarte beträgt **2,20 Euro**.

## Zuschlagskarte 1. Klasse

Zur Benutzung der 1. Wagenklasse in den Eisenbahnen muss zusätzlich pro Person eine Zuschlagskarte erworben werden. Folgende Zuschlagskarten werden angeboten:

- :: Zuschlag 1. Klasse Einzelfahrt
- :: Zuschlag 1. Klasse Wochenkarte
- :: Zuschlag 1. Klasse Monatskarte
- :: Zuschlag 1. Klasse Abo-Karte

## Ticketkauf

Für den Kauf von Tickets haben Sie im gesamten Verbundgebiet verschiedene Möglichkeiten:

### TIPP

#### Kontaktloser Ticketkauf über App

:: Rechnen Sie Ihre Fahrt mit Bus, Zug und Straßenbahn über die **FAIRTIQ-App** ab. Damit sind Sie im gesamten Verbundgebiet immer zum günstigsten verfügbaren Preis unterwegs.

#### Service- und Mobilitätszentren der Verbundunternehmen

:: Neben der persönlichen Beratung können Sie hier das komplette Tarifsortiment im Vorverkauf sowie Abonnements erwerben.

#### Automaten an Bahnhöfen und Haltestellen

:: Hier gibt es unentwertete **Einzelfahrten, 4-Fahrtenkarten, VMT-Hopper-Tickets, (Gruppen-)Tages- und Hunde-/Fahrradkarten** sowie vordatierbare **Wochen- und Monatskarten** zu kaufen.

#### Automaten in Straßenbahnen und Bussen

:: An den Automaten in den Fahrzeugen erhalten Sie bereits entwertete **Einzelfahrten, VMT-Hopper-Tickets, (Gruppen-)Tages- und Hunde-/Fahrradkarten** (in den Straßenbahnen der EVAG sind keine Automaten vorhanden).

#### Fahrpersonal in Stadt- und Regionalverkehrsunternehmen

:: Eine Auswahl an Tickets erhalten Sie auch bei den Busfahrern und Busfahrerinnen in Stadt- und Regionalverkehrsunternehmen.

#### Servicepersonal in Nahverkehrszügen

:: Sollte keine Verkaufsstelle oder kein funktionstüchtiger Automat am Bahnhof oder im Zug verfügbar sein, wenden Sie sich bitte für den Fahrkartenkauf unmittelbar nach dem Einstieg an den Zugbegleiter oder die Zugbegleiterin im Zug oder nutzen Sie die **App DB Navigator**.

#### Online

:: **VMT-Abos** können Sie bei der DB, der EVAG, der GVB, dem JNV, der VLG, der TWSB und **Deutschlandtickets** bei der DB, der EVAG, der GVB, dem JNV, der KomBus, der VLG und der TWSB online abschließen.

Informationen unter: [www.vmt-thueringen.de](http://www.vmt-thueringen.de)

## Ticketentwertung

**Unentwertete Tickets** müssen **vor Fahrtantritt** am Entwerter auf dem Bahnsteig (Zug) oder bei Fahrtantritt im Fahrzeug (Straßenbahn, Bus) entwertet werden. In den Zügen der Schwarzatalbahn ist ebenfalls eine Entwertung im Fahrzeug möglich.

### **Einzelfahrten, (Gruppen-)Tages- und Hunde-/Fahrradkarten**

:: werden **im Vorverkauf** (im Servicecenter und an den Haltestellen und Bahnhöfen) unentwertet und **im Fahrzeug** entwertet ausgegeben.

### **VMT-Hopper-Tickets**

:: werden **im Vorverkauf** unentwertet ausgegeben. Bei Antritt der Fahrt ist das auf dem Ticket befindliche Entwertungsfeld auf der Vorderseite zu verwenden. Handelt es sich um eine Hin- und Rückfahrt, ist bei Antritt der Rückfahrt das zweite Entwertungsfeld auf der Rückseite des Tickets zu nutzen.

Bei VMT-Hopper-Tickets, die **am Automaten im Fahrzeug und beim Fahrer** ausgegeben werden, ist die Hinfahrt bereits entwertet, bei Antritt der Rückfahrt ist eine Entwertung auf der Rückseite des Tickets erforderlich.

Hinweis: Der Erwerb von VMT-Hopper-Tickets am Automaten im Fahrzeug ist Montag bis Freitag erst ab 9 Uhr möglich.

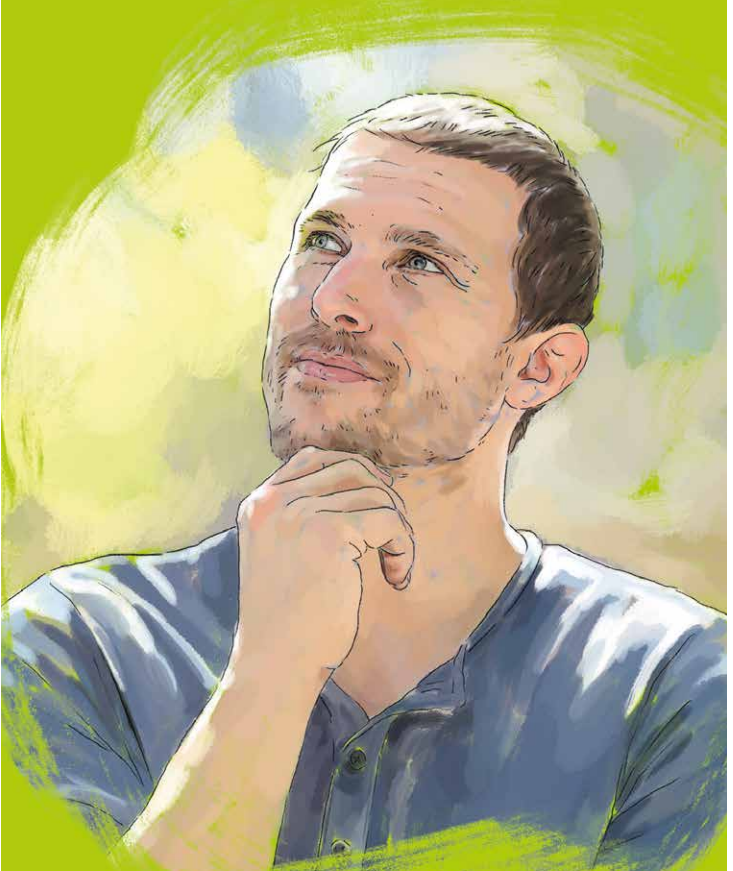
### **4-Fahrtenkarten**

:: werden auf zwei Abschnitten ausgegeben. Die Entwertungsfelder befinden sich jeweils auf der Vorder- und Rückseite. Je Fahrt ist ein Entwertungsfeld zu nutzen.

Die in DB-Verkaufsstellen erworbenen 4-Fahrtenkarten besitzen vier umzuknickende Einzelabschnitte. Je Fahrt ist ein Einzelabschnitt zu entwerten. Die Einzelabschnitte dürfen nicht voneinander getrennt werden.

Wie ist das  
eigentlich und wer  
bestimmt das ...

**wichtige Fragen und  
einfache Antworten.**



## **Dürfen Schwerbehinderte und ihre Begleitung den ÖPNV kostenfrei nutzen?**

**Ja, wenn Sie im Besitz eines Schwerbehindertenausweises mit Beiblatt und gültiger Wertmarke sind.** Dieser ist im Original bei jeder Fahrt zum Nachweis der Anspruchsberechtigung mitzuführen.

Die unentgeltliche Beförderung gilt in allen Bussen, Zügen und Straßenbahnen. Begleiter von schwerbehinderten Menschen werden unentgeltlich befördert, wenn die Berechtigung zur Mitnahme einer Begleitperson aus dem Schwerbehindertenausweis hervorgeht (Merkzeichen „B“). Anstelle oder zusätzlich zu einer Begleitperson kann auch ein Hund unentgeltlich mitgenommen werden. Grundlage der unentgeltlichen Beförderung von schwerbehinderten Personen ist das Sozialgesetzbuch IX in der jeweils gültigen Fassung.

## **Können Kinder eigentlich kostenlos mitfahren?**

**Ja, bis zu einem bestimmten Alter:** Kinder unter 8 Jahren werden bis zur Einschulung (1. Schultag) unentgeltlich und ausschließlich in Begleitung Erwachsener befördert. Ab der Einschulung bis einschließlich 14 Jahre können Kinder die Tarifprodukte Kinder-Einzelfahrt, Kinder-Einzelfahrt BahnCard und Kinder-4-Fahrtenkarte nutzen.

Für schulpflichtige Kinder werden darüber hinaus die Wochenkarte Schüler/Azubi, die Monatskarte Schüler/Azubi, das Abo Schüler/Azubi und der Abo Baustein Verbund angeboten.

## **Wenn ich längere Strecken fahre, hätte ich gern mein Fahrrad dabei. Ist das in Bus, Zug und Straßenbahn überhaupt möglich?**

**Diese Möglichkeit besteht.** Fahrräder können in den Nahverkehrszügen im Rahmen vorhandener Kapazitäten sogar unentgeltlich mitgenommen werden. (Im IC/RE 51 auf dem Abschnitt zwischen Erfurt und Gera ist eine kostenpflichtige Stellplatzreservierung erforderlich.) In Bussen und Straßenbahnen ist für die Mitnahme eines Fahrrades oder Fahrradanhängers eine Hunde-/Fahrradkarte zu lösen.

Die Fahrradmitnahme kann nur innerhalb der vorhandenen Kapazitäten und gemäß den besonderen Beförderungsbedingungen der einzelnen Verkehrsunternehmen (z. B. geltende Sperrzeiten) erfolgen.

## **Muss ich für mein Gepäck oder einen Kinderwagen extra zahlen?**

**Nein.** Hand- und Reisegepäck, Kinderwagen, medizinische Hilfsmittel und Rollstühle werden unentgeltlich befördert.

## **Sind Hunde oder andere Tiere erlaubt?**

**Ja, wenn bestimmte Bedingungen erfüllt sind.** Ein Hund kann in Bus, Zug und Straßenbahn mitgenommen werden, wenn für ihn eine Hunde-/Fahrradkarte gelöst wurde, er angeleint ist, einen Maulkorb trägt oder alternativ in einer geeigneten geschlossenen Tragetasche untergebracht ist.

Inhaber eines Abo Plus oder Abo Mobil65 sind berechtigt, ganztägig einen Hund kostenfrei mitzunehmen.

Blindenführhunde, Behindertenbegleithunde und Assistenzhunde sind bei Vorlage eines Ausweises über die Mensch-Assistenzhund-Gemeinschaft entsprechend der Assistenzhundeverordnung (AHundV) von der Maulkorbpflicht befreit und werden unentgeltlich befördert.

Weitere Tiere dürfen nur in geeigneten, geschlossenen Tragebehältern als Gepäck mitgenommen werden.

## **Was ist die Grundlage für die Nutzung des ÖPNV im VMT?**

Für alle Ticket-Angebote in dieser Broschüre gelten die gültigen **Tarifbestimmungen und Beförderungsbedingungen des VMT** in ihrer vollständigen Fassung.

Diese sind für alle Verkehrsunternehmen einheitlich und zum Download unter [www.vmt-thueringen.de](http://www.vmt-thueringen.de) verfügbar.

## VMT-Servicetelefon

Für alle Fragen sowie für detaillierte Tarif- und Fahrplanauskünfte stehen Ihnen unsere Mitarbeiter und Mitarbeiterinnen am VMT-Servicetelefon und per E-Mail gern beratend zur Seite:

- :: VMT-Servicetelefon: **0361 19449**
- :: E-Mail: **service@vmt-thueringen.de**
- :: Internet: **www.vmt-thueringen.de**

## Kunden- und Servicecenter

Die Mitarbeiter und Mitarbeiterinnen der Kunden- und Servicecenter der Verkehrsunternehmen im VMT freuen sich auf Ihren Besuch und beraten Sie gern beim Ticketkauf und anderen Fragen.

### Apolda

#### Kundencenter der PVG mbH WL am Busbahnhof Apolda

Am Busbahnhof 11  
99510 Apolda  
Mo/Mi/Do 8 – 15 Uhr,  
Di 8 – 17 Uhr, Fr 8 – 13 Uhr  
Tel. 03644 5189880

#### DB/Abellio Video-Reisezentrum

Bahnhofstraße 69  
99510 Apolda  
Mo – Fr 7:15 – 18:30 Uhr  
Sa 8:15 – 13:30 Uhr

### Erfurt

#### DB Reisezentrum Erfurt Hbf

Willy-Brandt-Platz 12  
99084 Erfurt  
www.bahnhof.de

#### EVAG-Mobilitätszentrum am Anger mit Abo-Kundenbetreuung

Schlösserstraße 4  
99084 Erfurt  
Mo – Fr 8 – 18 Uhr  
Sa 9:30 – 15 Uhr  
Tel. 0361 5644644  
mz@stadtwerke-erfurt.de  
www.evag-erfurt.de/mobilitaets-  
zentrum

### Bad Lobenstein

#### Servicecenter der KomBus mit Abo-Kundenbetreuung

Bahnhofsgebäude  
07356 Bad Lobenstein  
Mo – Fr 8:45 – 13:15 Uhr  
Di/Do 13:30 – 16 Uhr  
Tel. 03671 52 51 999  
service@kombus-online.de

### Gera

#### DB Reisezentrum Gera Hbf

Bahnhofsplatz 3  
07545 Gera  
www.bahnhof.de

#### GVB-Kundenservice

mit Abo-Kundenbetreuung  
Heinrichstraße 35  
07545 Gera  
Mo/Mi/Fr 9 – 15 Uhr  
Di/Do 9 – 18 Uhr  
Tel. 0365 8001187  
kundenservice@gvbgera.de

### Service-Center der Erfurter Bahn GmbH

im DB Reisezentrum  
Bahnhofsplatz 3  
07545 Gera  
(im Bahnhofsgebäude)  
Mo/Fr 7 - 18 Uhr  
Di - Do 8 - 12:30 u. 13:15-18 Uhr  
Sa 8 - 13:15 Uhr  
So 10:00 - 15:15 Uhr  
kundencenter@erfurter-bahn.de  
www.erfurter-bahn.de

## Gotha

### DB Reisezentrum Gotha Hbf

Bahnhofstraße 22b  
99867 Gotha  
www.bahnhof.de

### Kundenzentrum NVG / TWSB im Nahverkehrsterminal B3

am Gothaer Hbf  
Mo - Fr 8 - 12:45 u. 13:30 - 17 Uhr  
Sa 9 - 14 Uhr  
Tel. 03621 398270  
Fax 03621 3982719  
info@nvg-gotha.de

### Verkehrsgemeinschaft Landkreis Gotha GbR mit Abo-Kundenbetreuung Nahverkehrsgesellschaft des Landkreises Gotha mbH

Reinhardsbrunner Straße 23  
99867 Gotha  
Tel. 03621 3982710  
Fax 03621 3982719  
service@nvg-gotha.de

### Verkaufsstelle Betriebshof TWSB mit Abo-Kundenbetreuung

Waltershäuser Straße 98  
99867 Gotha  
Mo - Fr 7 - 19 Uhr,  
Sa 9 - 18 Uhr  
Tel. 03621 431119  
Fax 03621 431111  
info@waldbahn-gotha.de

## Jena

### DB Reisezentrum Jena Paradies

Knebelstraße 1  
07743 Jena  
www.bahnhof.de

### DB Reisezentrum Jena West

Westbahnhofstraße 13  
07745 Jena  
www.bahnhof.de

### Service-Center der Erfurter Bahn und Abellio

Bahnhof Jena-Göschwitz  
Am Bahnhof 3  
07745 Jena  
Mo - Fr 6 - 20 Uhr, Sa/So 9 - 18 Uhr  
Bahnhof Jena-Paradies  
im DB Reisezentrum  
Knebelstraße 1  
07743 Jena  
Mo - Fr 7:30 - 17:30 Uhr  
Sa 9 - 14 Uhr  
So 10:30 - 15:30 Uhr  
Tel.: 0361 74 20 72 50  
kundencenter@erfurter-bahn.de  
www.erfurter-bahn.de

### Stadtwerke Jena Kundencenter mit Abo-Kundenbetreuung

Saalstraße 8a, 07743 Jena  
Mo - Fr 8 - 18 Uhr, Sa 9 - 14 Uhr  
Tel. 03641 414354  
Fax 03641 414205  
servicecenter@nahverkehr-jena.de

## Pößneck

### Servicecenter der KomBus mit Abo-Kundenbetreuung

Gerberstraße 6 (Glockenturm)  
07381 Pößneck  
Mo - Mi 7:30 - 12 u. 12:30 - 16 Uhr  
Do 7:30 - 12 u. 12:30 - 17 Uhr  
Fr 7:30 - 12 u. 12:30 - 14:30 Uhr  
Tel. 03671 52 51 999  
service@kombus-online.de

## Rudolstadt

### Servicecenter der KomBus mit Abo-Kundenbetreuung

ZOB/Rudolf-Herzer-Platz  
07407 Rudolstadt  
Mo – Fr 7 – 17 Uhr  
Tel. 03671 52 51 999  
service@kombus-online.de

## Saalfeld

### Servicecenter der KomBus mit Abo-Kundenbetreuung

Bahnhofstraße 21a  
07318 Saalfeld  
Mo – Fr 7 – 17 Uhr  
Sa 9 – 12 Uhr  
Tel 03671 52 51 999  
service@kombus-online.de

### Kunden-Center der Erfurter Bahn GmbH mit Abo-Kundenbetreuung

Kulmbacher Straße 25  
(im Bahnhofsgebäude)  
07318 Saalfeld  
Mo – Fr 7 – 18 Uhr  
Sa 8 – 13 Uhr  
Tel. 0361 74207 250  
kundencenter@erfurter-bahn.de

## Schleiz

### Servicecenter der KomBus mit Abo-Kundenbetreuung

Komtursteig  
07907 Schleiz  
Mo – Mi 7:30 – 12 u. 12:30 – 16 Uhr  
Do 7:30 – 12 u. 12:30 – 17 Uhr  
Fr 7:30 – 12 u. 12:30 – 14:30 Uhr  
Tel. 03671 52 51 999  
service@kombus-online.de

## Weimar

### DB Reisezentrum Weimar

Schopenhauer Straße 2  
99423 Weimar  
www.bahnhof.de

### SWG-Kundenzentrum am Goetheplatz

Hst. Goetheplatz  
mit Abo-Kundenbetreuung  
Mo – Fr 7 – 18 Uhr  
jeden 1. Sa im Monat 9 – 13 Uhr

### Stadtwirtschaft Weimar GmbH Kundenzentrum Industriestr. 14

mit Abo-Kundenbetreuung  
Hst. Industriestraße  
Mo – Fr Termine nach Vereinbarung  
Tel. 03643 4341147  
Fax 03643 4341728  
info@swg-weimar.de

### Kundencenter der PVG mbH WL am Busbahnhof

Mo/Mi/Fr 8 – 14 Uhr  
Di/Do 12– 18 Uhr  
Tel. 03643 490671

## Abo-Center DB

### DB Vertrieb GmbH

#### Abo-Center Berlin

Postfach 80 03 29 /21003 Hamburg  
Mo – Fr 8 – 18 Uhr  
Tel. 030 80921299 (Ortstarif)  
abo-vmt@bahn.de  
www.bahn.de/mein-abo

Partner im  
Verbund:

abellio



Schwarzatal  
BAHN



SWE EVAG



Jenaer Nahverkehr  
STADTWERKE JENA GRUPPE



JES Verkehrsgesellschaft  
STADTWERKE JENA GRUPPE



PVG  
Weimarer Land



Wenn Sie noch Fragen haben,  
beraten wir Sie gern persönlich am  
VMT-Servicetelefon unter: 0361 19449  
oder per E-Mail: [service@vmt-thueringen.de](mailto:service@vmt-thueringen.de)  
und in den Kundencentern der  
teilnehmenden Verkehrsunternehmen.

Diese Publikation wurde gefördert durch den Freistaat Thüringen.